

## 11月期

日	月	火	水	木	金	土
29	30	31	1	2	3	4
5	6	7	8	9	10	11
12	13	14	15	16	17	18
19	20	21	22	23	24	25
26						

★11/21(火)12月期振替受付開始です！

## 12月期

日	月	火	水	木	金	土
	27	28	29	30	1	2
3	4	5	6	7	8	9
10	11	12	13	14	15	16
17	18	19	20	21	22	23
24	25	26	27	28	29	30
31	1	2	3			

★12/26~1/3休校です  
★12/19(火)1月期振替受付開始です

### ☆イベント☆

11/19(日)

イベント開催予定  
詳しくは後日  
お知らせします  
レッスンはお休みです

### ☆お休み☆

11/27(月)  
社員研修会の為、  
お休みです

12/26~1/3  
年末年始  
お休みです

年末・年始イベント  
開催予定



## 1月期

日	月	火	水	木	金	土
	1	2	3	4	5	6
7	8	9	10	11	12	13
14	15	16	17	18	19	20
21	22	23	24	25	26	27
28	29	30	31			

★1/17(水)2月期届出書提出期限です  
★1/25(木)2月期振替受付開始です

### ☆お休み☆

12/26(火)~1/3(火)  
お休みです

### ☆イベント☆

12/26~1/3お休み期間  
中  
&1/8(月祝)  
イベント開催予定  
詳しくは別紙にて

## 2月期

日	月	火	水	木	金	土
				1	2	3
4	5	6	7	8	9	10
11	12	13	14	15	16	17
18	19	20	21	22	23	24
25	26	27	28			

★2/16(金)3月期届出書提出期限です  
★2/22(木)3月期振替受付開始です



### ☆イベント☆

2/12(月祝)

イベント企画  
中  
詳しくは後日！

## 3月期

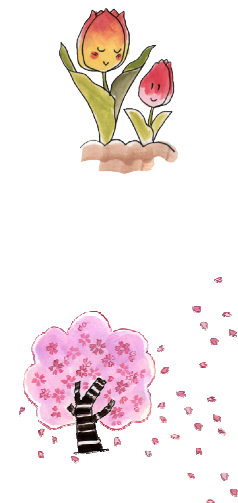
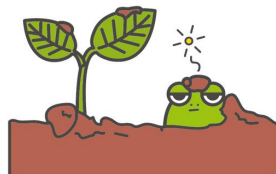
日	月	火	水	木	金	土
				29	1	2
3	4	5	6	7	8	9
10	11	12	13	14	15	16
17	18	19	20	21	22	23
24	25	26	27			

★3/15(金)4月期届出書提出期限です  
★3/21(金)4月期振替受付開始です

## 4月期

日	月	火	水	木	金	土
				28	29	30
31	1	2	3	4	5	6
7	8	9	10	11	12	13
14	15	16	17	18	19	20
21	22	23	24			

★4/17(水)5月期届出書提出期限です  
★4/19(金)5月期振替受付開始です



0/00 ⇒

スクール休校日

00 ⇒

翌月のクラス変更・休学・退学の届出書締切日

0/00 ⇒

翌月期の振替受付開始日

### 振替について

- レッスンのお休みは開始40分前までにご連絡下さい。
- 振替の有効期限はレッスン継続受講中は6ヶ月になります。休学されると当月期までになりますのでご注意ください。
- 悪天候等によるレッスン開催の決定は、朝1時間目は開始の30分前、他のレッスン1時間前となります。

### 届出書について

- 休学、退学、クラス変更の届出書は毎月規定日までにご提出ください、以後は手数料がかかる場合がございます。(カレンダーの○印)
- 毎月期第4週目に入ると翌月期の休、退学、クラス変更は原則としてお受けできません。