

## 11月期

日	月	火	水	木	金	土
						2
3	4	5	6	7	8	9
10	11	12	13	14	15	16
17	18	19	20	21	22	23
24	25	26	27	28	29	30

★11/20(水)12月期届出書提出期限です  
★11/24(日)12月期振替受付開始です

## 12月期

日	月	火	水	木	金	土
1	2	3	4	5	6	7
8	9	10	11	12	13	14
15	16	17	18	19	20	21
22	23	24	25	26	27	28
29	30	31	1	2	3	

★12/18(水)1月期届出書提出期限です  
★12/22(日)1月期振替受付開始です



☆お休み☆  
12/29(日)～1/3(金)  
レッスンはお休みです!

☆イベント☆

お休み期間中  
イベント開催予定

☆イベント☆

11/4(月)

イベント開催予定

11/23(土)

レッスンはお休みです



## 1月期

日	月	火	水	木	金	土
			1	2	3	4
5	6	7	8	9	10	11
12	13	14	15	16	17	18
19	20	21	22	23	24	25
26	27	28	29	30	31	

★1/17(金)2月期届出書提出期限です  
★1/25(土)2月期振替受付開始です

## 2月期

日	月	火	水	木	金	土
						1
2	3	4	5	6	7	8
9	10	11	12	13	14	15
16	17	18	19	20	21	22
23	24	25	26	27	28	

★2/18(火)3月期届出書提出期限です  
★2/22(土)3月期振替受付開始です



☆イベント☆

2/24(月祝)

イベント企画中  
詳しくは後日!

☆お休み☆

12/29(日)～1/3(金)  
お休みです

☆イベント☆

12/26～1/3お休み期間中  
&1/13(月祝)  
イベント開催予定

## 3月期

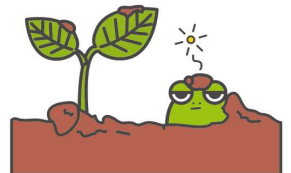
日	月	火	水	木	金	土
						1
2	3	4	5	6	7	8
9	10	11	12	13	14	15
16	17	18	19	20	21	22
23	24	25	26	27	28	

★3/18(火)4月期届出書提出期限です  
★3/22(土)4月期振替受付開始です

## 4月期

日	月	火	水	木	金	土
						29
30	31	1	2	3	4	5
6	7	8	9	10	11	12
13	14	15	16	17	18	19
20	21	22	23	24	25	

★4/16(水)5月期届出書提出期限です  
★4/19(土)5月期振替受付開始です



0/00 ⇒

スクール休校日

00 ⇒

翌月のクラス変更・休学・退学の届出書締切日

0/00 ⇒

翌月期の振替受付開始日

### 振替について

- レッスンのお休みは開始40分前までにご連絡下さい。
- 振替の有効期限はレッスン継続受講中は6ヶ月になります。休学されると当月期までになりますのでご注意ください。
- 悪天候等によるレッスン開催の決定は、朝1時間目は開始の30分前、他のレッスン1時間前となります。

### 届出書について

- 休学、退学、クラス変更の届出書は毎月規定日までにご提出ください、以後は手数料がかかる場合がございます。(カレンダーの○印)
- 毎月期第4週目に入ると翌月期の休、退学、クラス変更は原則としてお受けできません。